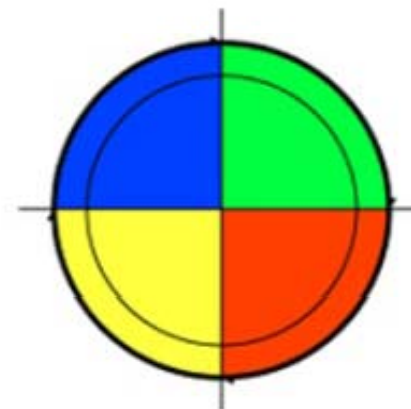


CLIENTE S.A.

# CAMPOS VARIOS

## INFORME LIMITES Y SUELOS



**gestión de  
precisión**

**agrícola**

*agricultura de precisión de punta a punta*  
*consultoría - soporte - procesamiento*

CLIENTE

CLIENTE S.A.

CAMPO

**DON CAMPO**

TAREA

**LIMITES**

LOTE

**VARIOS**

PLANO

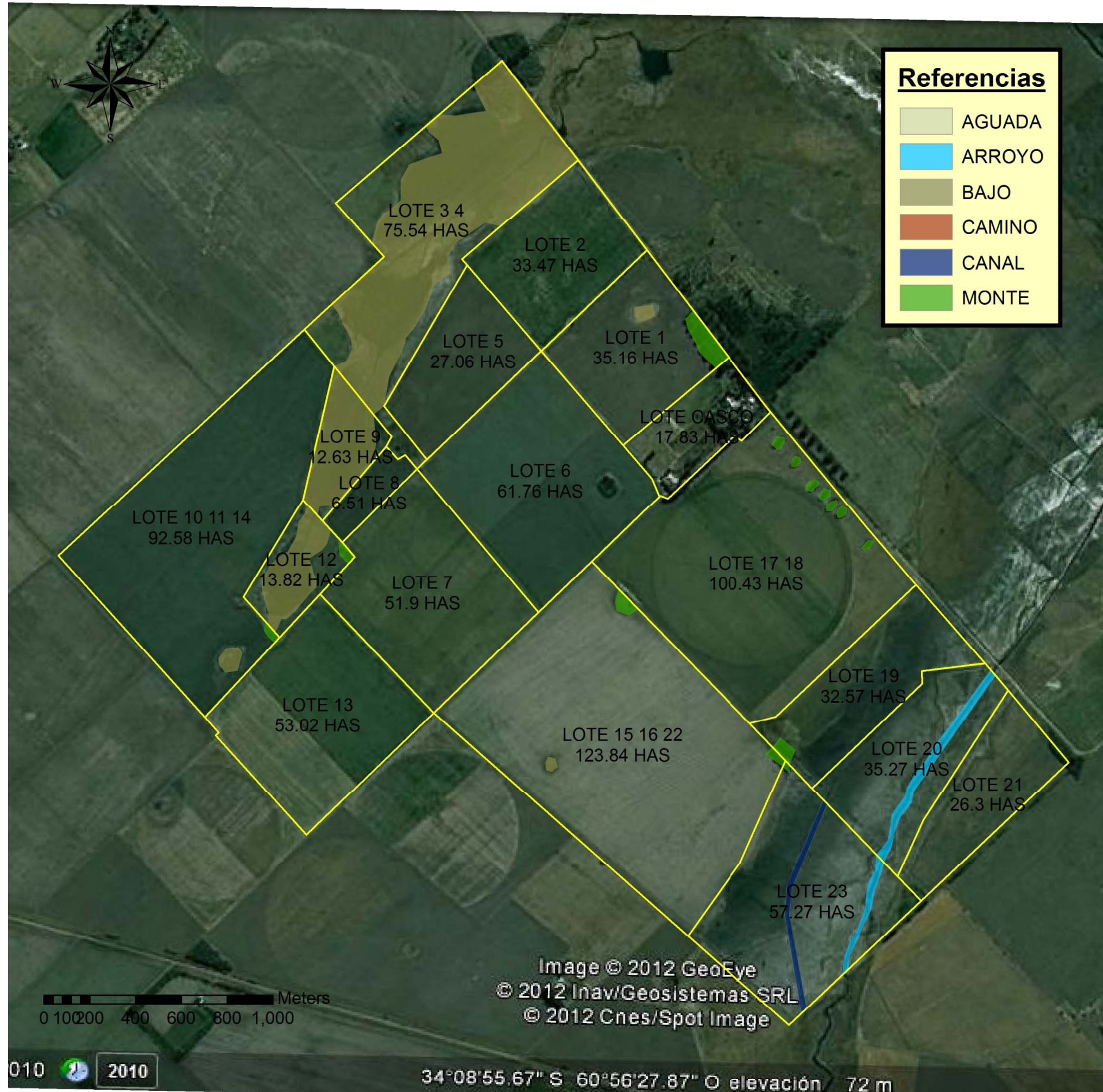
Áreas Arables y No Arables

NOTAS:



agricultura de precisión de punta a punta  
consultoría - soporte - procesamiento

Ruta 28 Km. 4,5 – B1629NHA – Pilar, Pcia. de Buenos Aires - Argentina  
+549-11-5980-6561 [gestiondeprecision@gmail.com](mailto:gestiondeprecision@gmail.com)  
[www.gestiondeprecision.com.ar](http://www.gestiondeprecision.com.ar)





CLIENTE

CLIENTE S.A.

CAMPO

VARIOS

TAREA

LIMITES

LOTE

VARIOS

PLANO

PLANILLA DE  
SUPERFICIES

NOTAS:

EN HECTÁREAS

CAMPO	LOTE	AREA	ARROYO	BAJO	CAMINO	CANAL	CORRAL	MONTE	TOTAL	AREA NETA
DON CAMPO	1	35.16		0.50				1.94	2.44	32.72
DON CAMPO	2	33.47								33.47
DON CAMPO	5	27.06								27.06
DON CAMPO	6	61.76								61.76
DON CAMPO	7	51.90								51.90
DON CAMPO	8	6.51								6.51
DON CAMPO	9	12.63		11.57					11.57	1.06
DON CAMPO	12	13.82		7.67				0.32	7.99	5.83
DON CAMPO	13	53.02								53.02
DON CAMPO	19	32.57						0.59	0.59	31.98
DON CAMPO	20	35.27	3.45						3.45	31.82
DON CAMPO	21	26.30								26.30
DON CAMPO	23	57.27	1.47			2.29		0.09	3.85	53.42
DON CAMPO	10 11 14	92.58		0.86				0.27	1.13	91.45
DON CAMPO	15 16 22	123.84		0.26				0.92	1.18	122.66
DON CAMPO	17 18	100.43						1.30	1.30	99.13
DON CAMPO	3 4	75.54		56.30					56.30	19.24
DON CAMPO	CASCO	17.83								17.83



agricultura de precisión de punta a punta  
consultoría - soporte - procesamiento

Ruta 28 Km. 4,5 – B1629NHA – Pilar, Pcia. de Buenos Aires - Argentina  
+549-11-5980-6561 [gestiondeprecision@gmail.com](mailto:gestiondeprecision@gmail.com)  
[www.gestiondeprecision.com.ar](http://www.gestiondeprecision.com.ar)

CLIENTE

CLIENTE S.A.

CAMPO

**DON CAMPO**

TAREA

**ALTIMETRÍA**

LOTE

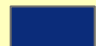



















**VARIOS**

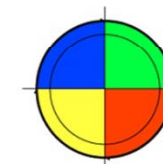
PLANO

Campo completo

NOTAS:

**Altimetría**

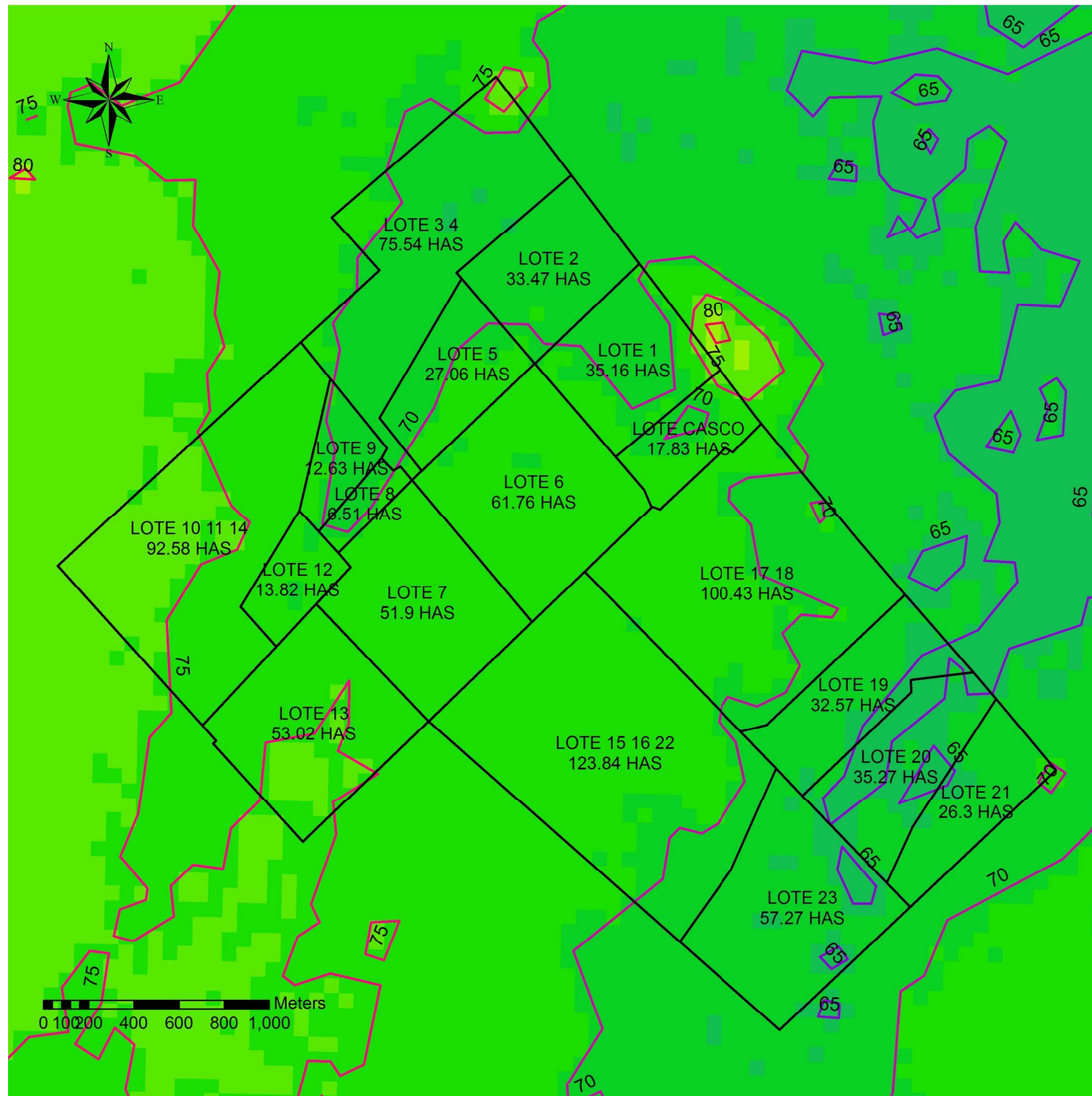
	34 - 35		66 - 70		101 - 105
	36 - 40		71 - 75		106 - 110
	41 - 45		76 - 80		111 - 115
	46 - 50		81 - 85		116 - 120
	51 - 55		86 - 90		121 - 125
	56 - 60		91 - 95		126 - 130
	61 - 65		96 - 100		



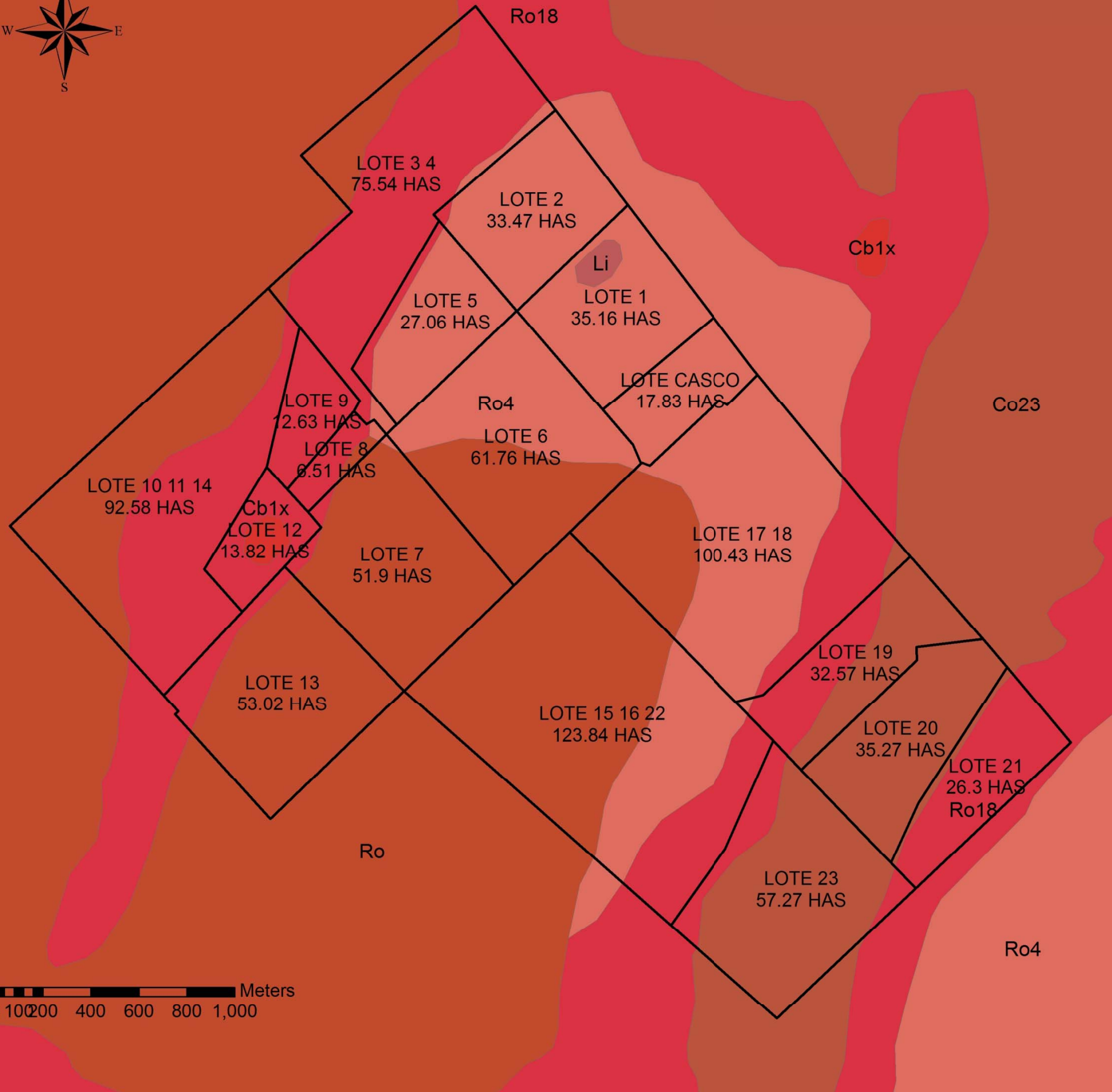
**gestión de  
precisión**  
agrícola

agricultura de precisión de punta a punta  
consultoría - soporte - procesamiento

Ruta 28 Km. 4,5 - B1629NHA - Pilar, Pcia. de Buenos Aires - Argentina  
+549-11-5980-6561 [gestiondeprecision@gmail.com](mailto:gestiondeprecision@gmail.com)  
[www.gestiondeprecision.com.ar](http://www.gestiondeprecision.com.ar)







CLIENTE

CLIENTE S.A.

CAMPO

**DON CAMPO**

TAREA

**SUELOS**

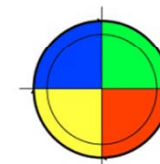
LOTE

**VARIOS**

PLANO

Campo completo

NOTAS:



**gestión de  
precisión**  
agrícola

*agricultura de precisión de punta a punta*  
consultoría - soporte - procesamiento

Ruta 28 Km. 4,5 - B1629NHA - Pilar, Pcia. de Buenos Aires - Argentina  
+549-11-5980-6561 [gestiondeprecision@gmail.com](mailto:gestiondeprecision@gmail.com)  
[www.gestiondeprecision.com.ar](http://www.gestiondeprecision.com.ar)

CLIENTE

CLIENTE S.A.

CAMPO

**DON CAMPO**

TAREA

**SUELOS**

LOTE

PLANO

REFERENCIAS DE SUELOS

NOTAS:



agricultura de precisión de punta a punta  
consultoría - soporte - procesamiento

Ruta 28 Km. 4,5 – B1629NHA – Pilar, Pcia. de Buenos Aires - Argentina  
+549-11-5980-6561 [gestiondeprecision@gmail.com](mailto:gestiondeprecision@gmail.com)  
[www.gestiondeprecision.com.ar](http://www.gestiondeprecision.com.ar)

SIMBC	COMPO 1	FASE 1	COMP TAX 2	FASE 2	COMP TAX 3	FASE 3	PORC 1	PORC 2	PORC 3	ABREV	HTE1	HTE2	HTE3	PENDIENTE	DRENAJE	ESCURRI MIE	PERMEABIL
<b>Cb</b>	Carabelas						100	0	0	Cb	A11	A12	B1				
<b>Cb1x</b>	Carabelas	algo pobremente drenada					100	0	0	Cb	A11	A12	B1				
<b>Co22</b>	Co alcalino						100	0	0								
<b>Co23</b>	Co hidromorfico						100	0	0								
<b>Co25</b>	Co alcalino						100	0	0								
<b>Co38</b>	Co hidromorfico						100	0	0								
<b>Co6</b>	Co alcalino						100	0	0								
<b>Co69</b>	Co alcalino						100	0	0								
<b>Co9</b>	Co alcalino						100	0	0								
<b>De</b>	Delgado						100	0	0	De	Ap	A12	B21	0,5 a 1 %	bien drenado	medio	moderada a moderada rapida
<b>De10</b>	Delgado		Santa Isabel				90	10	0	De	Ap	A12	B21	0,5 a 1 %	bien drenado	medio	moderada a moderada rapida
<b>De17</b>	Delgado	ligeramente erosionada	Santa Isabel	ligeramente inclinada			70	30	0	De	Ap	A12	B21	0,5 a 1 %	bien drenado	medio	moderada a moderada rapida
<b>De4</b>	Delgado		Santa Isabel				70	30	0	De	Ap	A12	B21	0,5 a 1 %	bien drenado	medio	moderada a moderada rapida
<b>L</b>	Laguna						100	0	0								
<b>Li</b>	Lima						100	0	0	Li	A1	A2	B21t				
<b>M</b>	Miscelaneas						100	0	0								
<b>Ro</b>	Rojas						100	0	0	Ro	Ap	A12	B1	0,5 a 1 %	bien drenado		
<b>Ro18</b>	Rojas	moderadamente erosionada	Carabelas				95	5	0	Ro	Ap	A12	B1	0,5 a 1 %	bien drenado		
<b>Ro19</b>	Rojas	moderadamente erosionada	Carabelas		Wheelwright		70	20	10	Ro	Ap	A12	B1	0,5 a 1 %	bien drenado		
<b>Ro20</b>	Rojas	ligeramente erosionada	Wheelwright				80	20	0	Ro	Ap	A12	B1	0,5 a 1 %	bien drenado		
<b>Ro22</b>	Rojas	moderadamente erosionada	Wheelwright		El Recuerdo		70	15	15	Ro	Ap	A12	B1	0,5 a 1 %	bien drenado		
<b>Ro24</b>	Wheelwright		Rojas	moderadamente bien drenada			70	30	0	Ww	Ap	A12	A2	0-0,5 por ciento	algo pobremente drenado	lento	lenta a moderadamente lenta
<b>Ro26</b>	Wheelwright	ligeramente erosionada	Rojas	ligeramente inclinada y moderadamente bien drenada	El Arbolito	ligeramente inclinada	70	20	10	Ww	Ap	A12	A2	0-0,5 por ciento	algo pobremente drenado	lento	lenta a moderadamente lenta
<b>Ro28</b>	Rojas	moderadamente erosionada	Wheelwright				70	30	0	Ro	Ap	A12	B1	0,5 a 1 %	bien drenado		
<b>Ro29</b>	Rojas	ligeramente erosionada	Wheelwright	ligeramente erosionada y ligeramente inclinada			80	20	0	Ro	Ap	A12	B1	0,5 a 1 %	bien drenado		
<b>Ro30</b>	Rojas	moderadamente erosionada	Wheelwright	moderadamente inclinada y ligeramente erosionada			80	20	0	Ro	Ap	A12	B1	0,5 a 1 %	bien drenado		
<b>Ro31</b>	Rojas	ligeramente erosionada	Wheelwright	ligeramente inclinada y moderadamente erosionada			90	10	0	Ro	Ap	A12	B1	0,5 a 1 %	bien drenado		
<b>Ro32</b>	Rojas	moderadamente erosionada	Wheelwright				70	30	0	Ro	Ap	A12	B1	0,5 a 1 %	bien drenado		
<b>Ro4</b>	Rojas	ligeramente erosionada					100	0	0	Ro	Ap	A12	B1	0,5 a 1 %	bien drenado		
<b>Ro5</b>	Rojas	ligeramente erosionada					100	0	0	Ro	Ap	A12	B1	0,5 a 1 %	bien drenado		
<b>Ro9</b>	Rojas	moderadamente erosionada					100	0	0	Ro	Ap	A12	B1	0,5 a 1 %	bien drenado		
<b>Ro9x</b>	Rojas	moderadamente erosionada					100	0	0	Ro	Ap	A12	B1	0,5 a 1 %	bien drenado		
<b>Ww5</b>	Wheelwright	poco anegable					100	0	0	Ww	Ap	A12	A2	0-0,5 por ciento	algo pobremente drenado	lento	lenta a moderadamente lenta